

# MT4 交易平台操作指南



## 目录

前言.....	2
总述.....	3
下载交易平台.....	4
修改密码.....	5
建仓.....	7
平仓.....	8
挂单.....	8
设置止损/获利.....	10

## 前言

MT4 是目前全球最被广泛使用的交易平台，它占用电脑资源少，运行速度快，还可下载历史数据和图表。MT4 交易平台除了进行交易和提供行情图表外，还兼有技术分析功能，包括 18 种画线工具、9 个交易时段图表选项、30 种国际流行技术指标和声音预警提示。

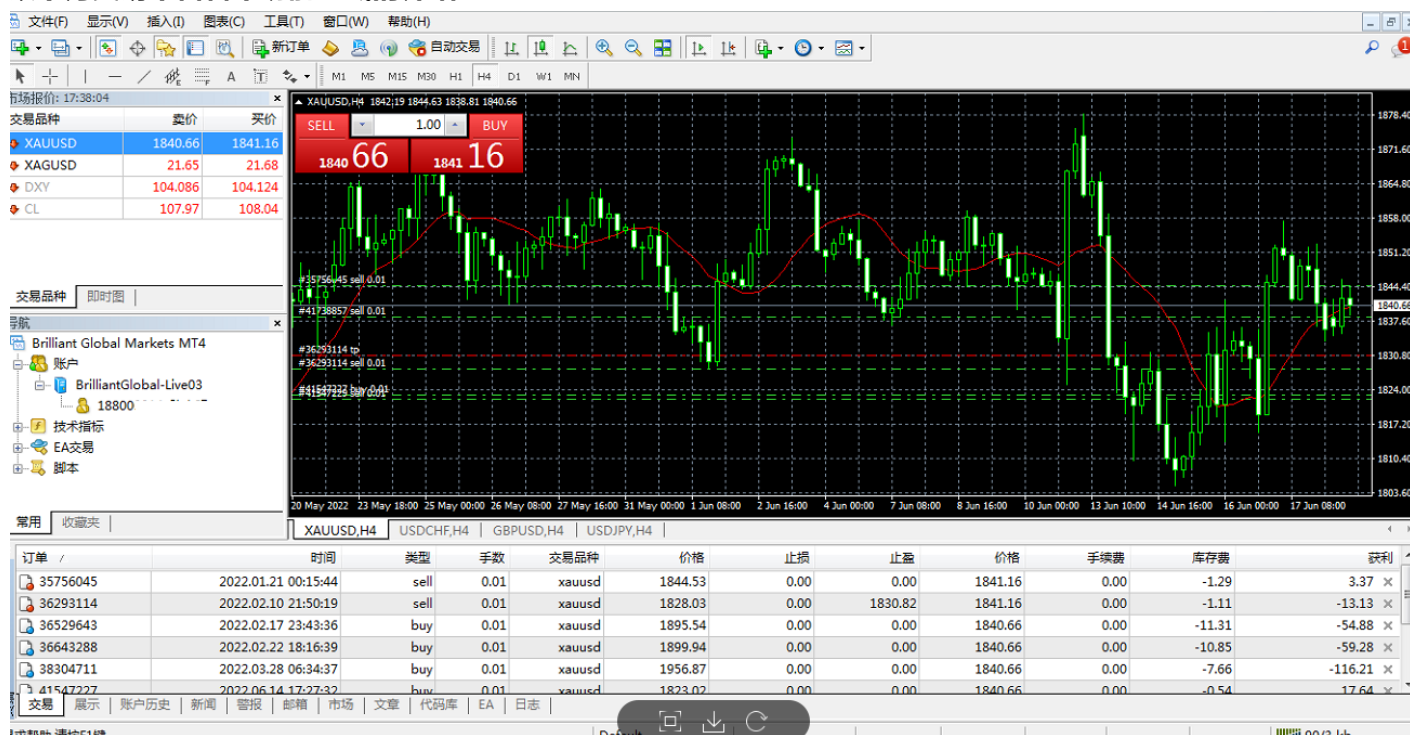
皇御贵金属提供免费模拟账户给广大投资者体验交易平台，免费模拟账户的数据来源、操作模式和界面与真实账户完全相同，投资者可以通过向客服索取免费模拟账户感受真实账户的盈亏模式。

本文旨在简介 MT4 平台的主要功能，让投资者迅速上手。如有进一步查询，欢迎随时联系 24 小时在线客服。

## 总述

MT4 交易平台虽然功能强大，但是页面简洁，操作简单，上手容易。最主要的建仓和平仓功能一学即会。本文首先介绍交易平台的各个功能区域，再介绍建仓和平仓等操作。5 分钟即可学会主要操作功能。

### 以下为交易平台各个功能区域的介绍：



最上方的“工具”栏主要用于账号、图表等设置。“市场报价”版块用于查看即时市场价格和建仓操作。

“市场报价”下方的“导航”版块包括以下 4 项：账户、技术指标、智能交易系统和脚本。其中最常用的“账户”目录会列出登录过的所有账户，若拥有多个账户需要在不同的账户之间切换，可以直接在此处点击交易账户，然后在弹出的登入窗口中登入，快速完成切换，对于不需要显示的交易账户，可以右键点击并选择“删除”。

交易平台右上方的图表显示价格走势，图表下方的标签注明了图表的种类和时段。如“XAUUSD, M5”表示伦敦金每 5 分钟的价格，“XAGUSD, H1”表示伦敦银每 1 个小时的价格。可点击图表上方的按钮选择时段：M1(1 分钟图)、M5(5 分钟图)、M30(30 分钟图)、H1(1 小时图)、H4(4 小时图)、D1(日线图)、W1(周线图)和 MN(月线图)。

最下方的“终端”窗口中有五个标签分页：交易、账户历史、警报、邮箱和日志。在“交易”中，可以查看账户明细，已建立的交易单和挂单；在“账户历史”中，可以查看自己平仓的交易单；在“警报”中，可以设置警报器的条件和声响；在“邮箱”中，可以查看由系统自动发出的邮件；在“日志”中，可以查看您在平台中每一步操作的记录。

## 下载交易平台

在交易之前，需要下载并安装交易平台，访问**皇御贵金属官网**，点击网站菜单“**用户中心-MT4 下载**”进入到下载交易平台的页面，点击“**电脑端下载**”下载 MT4 交易平台。如下载或安装过程中遇到问题，可随时与我们的在线客服联络，我们会全力协助您解决问题。

下载安装的操作非常简单，方法与一般软件下载无异。简要步骤请参阅下面图文详解——

**步骤一：**点击下载页面的“电脑端下载”按钮。



**步骤二：**选择保存位置(如需保存安装压缩包至非默认路径)。

**步骤三：**根据安装向导完成安装。

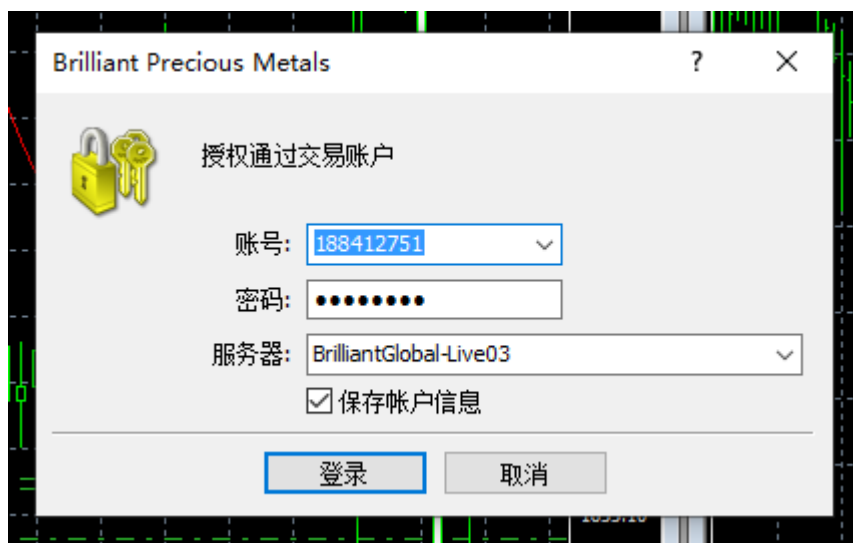
**步骤四：**双击桌面图标即可登录 MT4 平台交易。输入用户名和密码，选择服务器：

**模拟账户** BrilliantGlobal-Demo

**真实账户** BrilliantGlobal-Live01

BrilliantGlobal-Live02

BrilliantGlobal-Live03



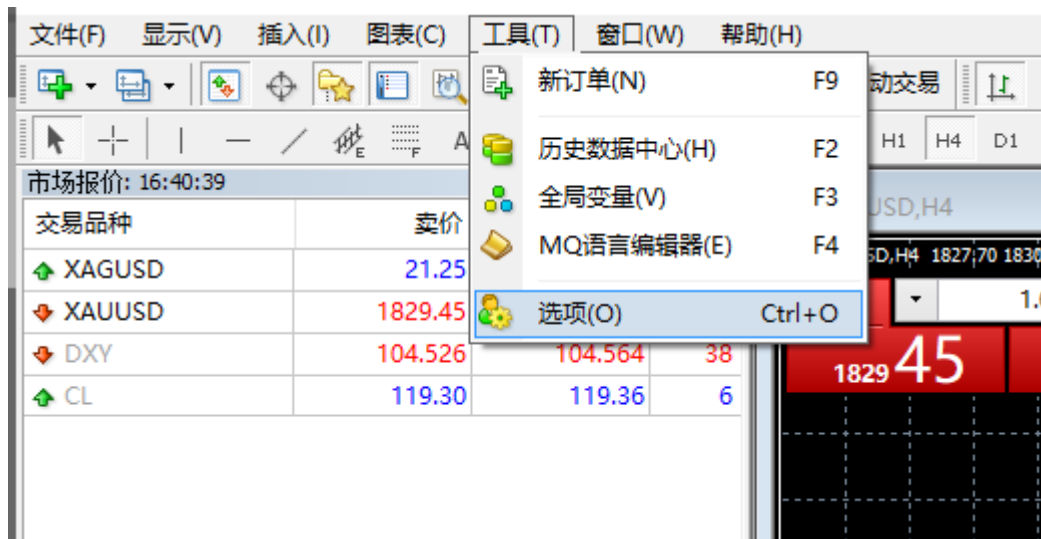
## 修改密码

首次登入时，建议投资者修改初始密码以提高交易账号的安全性。

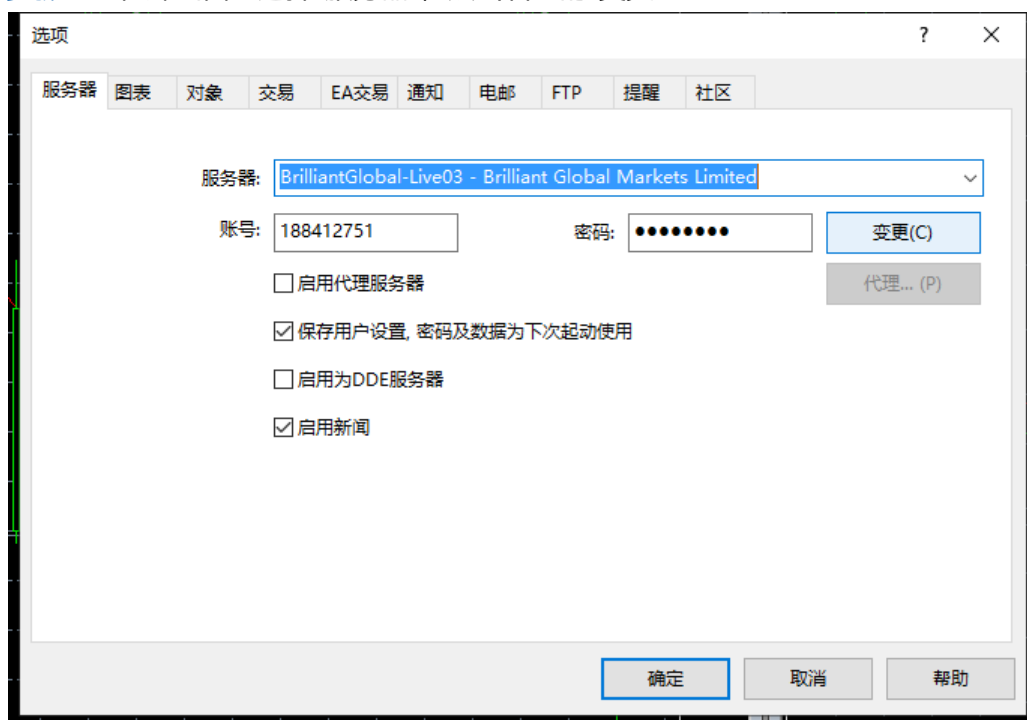
密码分两种：主密码和只读密码。主密码的权限较大，包括交易功能和查看功能，而只读密码只有查看功能。如果登入时输入只读密码，就只能查看交易记录和图表，不能进行交易操作。

### 操作步骤：

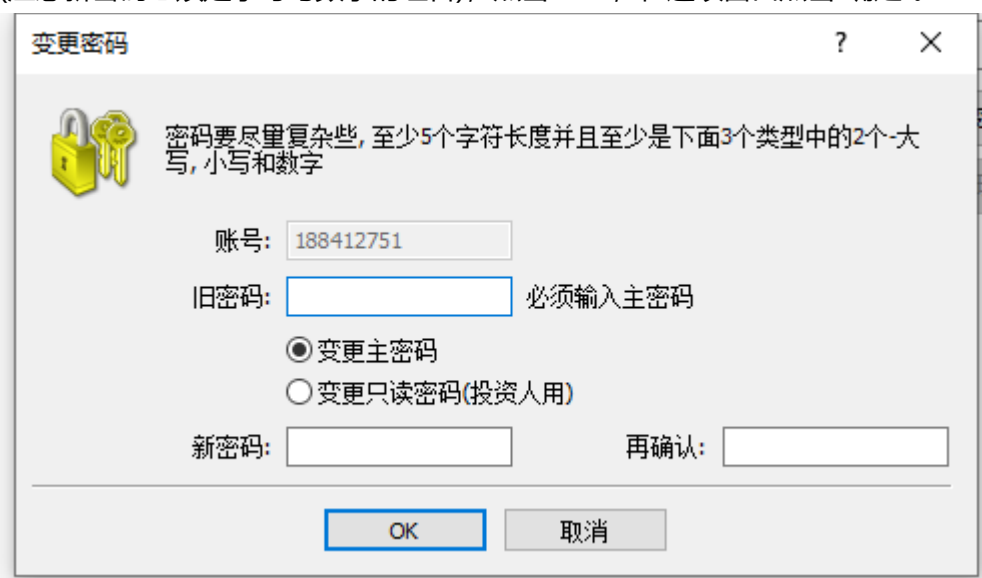
步骤一：点击交易平台上方的“工具”，点击“选项”。



步骤二：在弹出窗口选择“服务器”，点击右边的“变更”。



步骤三：在变更密码窗口的“旧密码”处填写原主密码，在新密码处输入新密码，在“再确认”处再次输入新密码（注意新密码必须是字母与数字的组合），点击“OK”，在选项窗口点击“确定”。

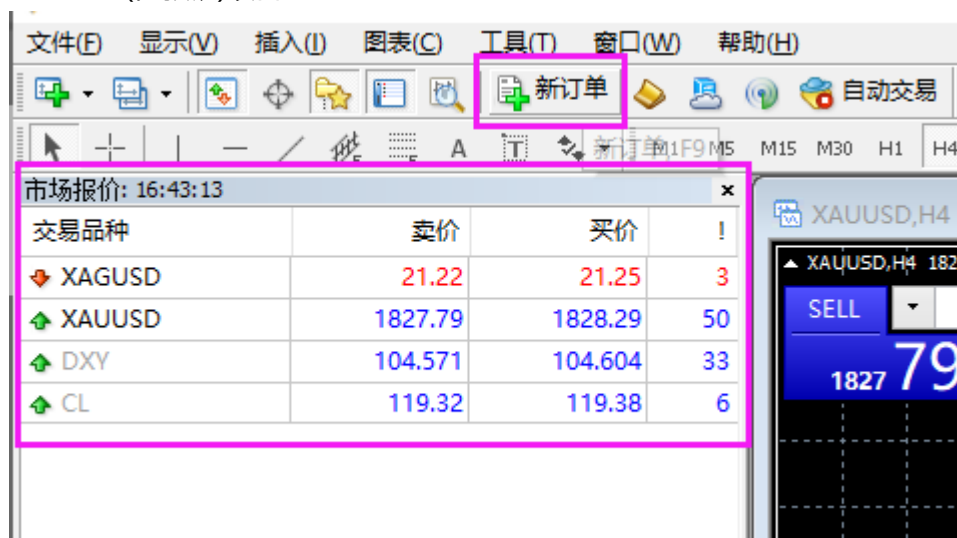


**修改后必须关闭交易平台，使用新密码重新登入。**

## 建仓

建仓是指建立交易单。投资者可以建立买升或买跌的交易单。若价格上升，则买升单获利；若价格下降，则买跌单获利。投资者需要根据对行情走势的判断自行决定是买升还是买跌。

**步骤一：** 点击“新订单”按钮(即“视窗”下方的绿色十字按钮)，或者双击左侧市场报价板块的 XAUUSD(伦敦金) 或者 XAGUSD(伦敦银)项目。



**步骤二：** 在弹出窗口中选择商品种类，交易量和类型(默认操作为市价执行)，点击“市价买”(即买升)或“市价卖”(即买跌)，即可完成建仓。



建仓后即可在交易平台下方的“终端-交易”查看到该交易单的详情。

## 平仓

平仓是指不再持有该交易单并进行盈亏结算。买升建仓的交易单是以卖出价进行平仓，而卖出建仓的交易单则以买升价进行平仓。伦敦金/银电子交易没有持仓期限，成功建仓后交易单会一直有效保留，持仓过夜需支付过夜利息。投资者可以在任何交易时间内进行平仓结算。

**步骤一：**在“终端-交易”双击需平仓的定单。

订单 /	时间	类型	手数	交易品种	价格	止损	获利	价格	手续费	库存费	获利
11345	2017.10.13 21:42:26	buy	0.01	xauusd	1301.77	0.00	0.00	1303.37	0.00	-0.14	1.60
余额: 1 043.00 USD 净值: 1 044.46 已用预付款: 10.00 可用预付款: 1 034.46 预付款比例: 10444.60%											
1.46											

**步骤二：**在弹出的窗口中点击黄色的平仓按钮，系统会显示为“请等待”表示正在处理该交易单，等待处理完成后点击“确认”完成平仓。



订单 #41094931 sell 0.80 XAUUSD 于价格: 1830.91 止损: 0.00 获利: 0.00

交易品种: XAUUSD, US Dollar  
 手数: 0.80  
 止损价: 0.00 获利价: 0.00  
 注释:  
 交易类型: 市价成交

市价成交

1829.09 / 1829.59

于市价卖 于市价买

平仓 #41094931 sell 0.80 XAUUSD 于市价

注意: 市价交易模式下的实际成交价格, 可能会和请求价格有一定差异!

在“终端-账户历史”中可查看到已平仓的交易单详情。

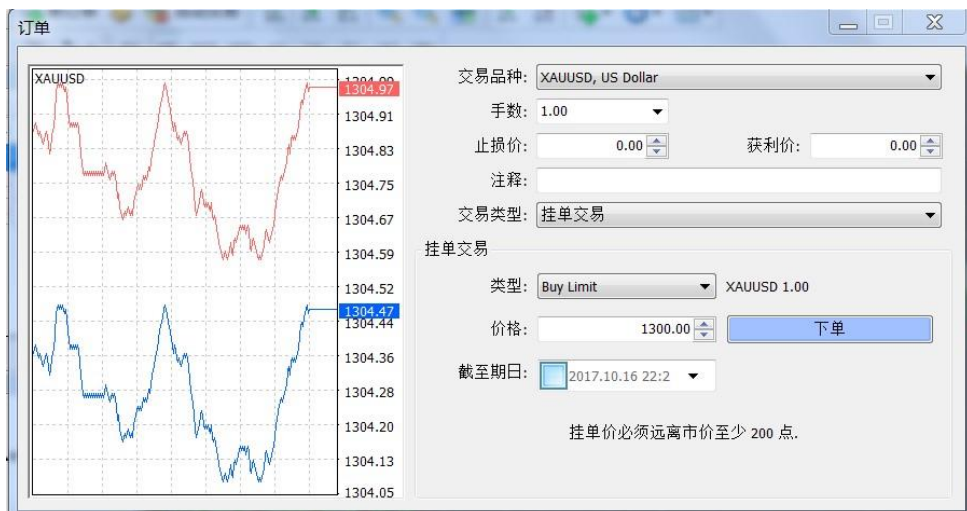
## 挂单

挂单是指设定一个理想价格，当最新价为到达客户设定的价位时，系统便会自动执行交易指令。挂单交易的优势在于客户可以在预期的价位建仓，由客户自行选定交易品种、手数和目标成交价，无需长期留意市况或开启交易平台。

**步骤一：** 点击“新订单”按钮(即“视窗”下方的绿色十字按钮)，或者双击左侧市场报价板块的 XAUUSD(伦敦金) 或者 XAGUSD(伦敦银)项目。



**步骤二：** 在弹出窗口中选择商品种类，交易量和类型(选择“挂单交易”), 选择挂单的类型和价位，还可以设置止损/获利和到期日，设好后点击“下单”按钮完成挂单。



伦敦金挂单价需要与现价相差最少 200 点；伦敦银挂单价需要与现价相差最少 20 点。最高不限，1 点=0.01 美元。

系统设置挂单可自行设置指定日期，若未设置则挂单永久有效，直到取消设置。

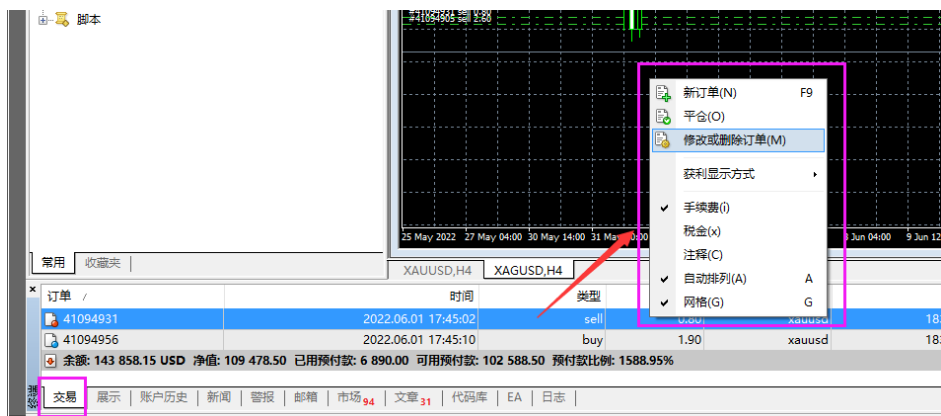
挂单有四种类型：限价买单 (Buy Limit)、限价卖单 (Sell Limit)、止损买单 (Buy Stop) 和止损卖单 (Sell Stop)。类型详解请见下表：

	挂单类型	挂单名称	与市价比较	注解
伦敦金	Buy Limit	限价买单	低于当前市价200点挂买单	预期金价跌至某价位后会上升，低价买入
	sell Limit	限价卖单	高于当前市价200点挂卖单	预期金价涨至某价位后会下跌，高价卖出
	Buy Stop	止损买单	高于当前市价200点挂买单	预期金价涨至某价位后会继续上升，高价买入
	sell Stop	止损卖单	低于当前市价200点挂卖单	预期金价跌至某价位后会继续下跌，低价卖出
伦敦银	Buy Limit	限价买单	低于当前市价20点挂买单	预期银价跌至某价位后会上升，低价买入
	Sell Limit	限价卖单	高于当前市价20点挂卖单	预期银价涨至某价位后会下跌，高价卖出
	Buy Stop	止损买单	高于当前市价20点挂买单	预期银价涨至某价位后会继续上升，高价买入
	Sell Stop	止损卖单	低于当前市价20点挂卖单	预期银价跌至某价位后会继续下跌，低价卖出

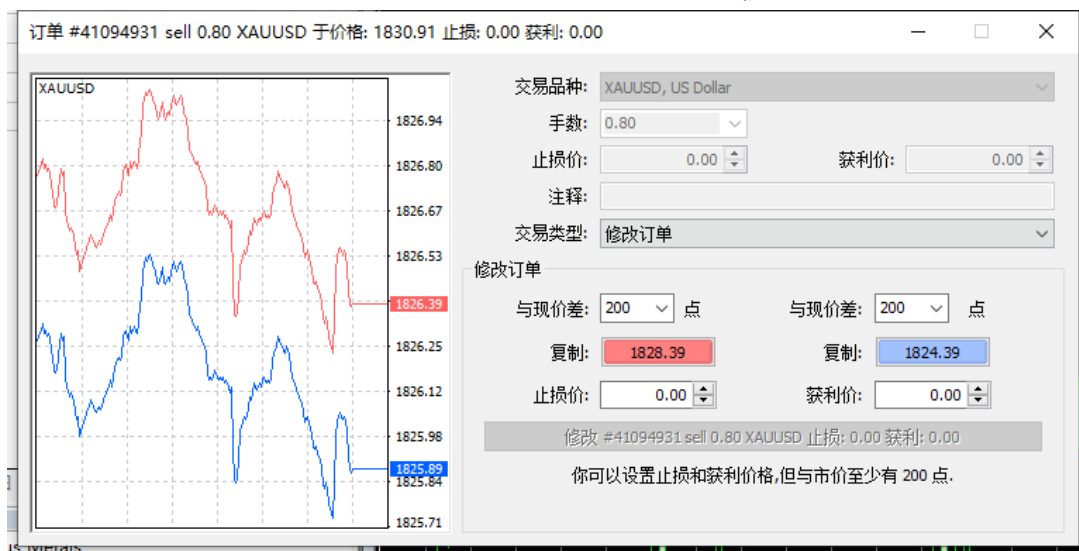
## 设置止损/获利

止损/获利是指预先为交易单设置平仓价格，当市场价到达该设置价格时，系统会自动为交易单平仓。设置止损价格是防止损失扩大，设置获利价格是锁定已获得的利润。

**步骤一：** 在“终端-交易”中右键点击需要设置止损/获利的定单，点击“修改或删除订单”。



**步骤二：**在弹出窗口的止损和获利一栏输入需要设置的价格，也可以在取值范围空格里输入需要距离当前价格的点数，然后点击“复制”位置的数字按钮，获得相应的止损/获利价格。最后点击“修改”按钮完成修改。



伦敦金的止损/获利需距离当前价格最少 200 点，伦敦银需距离当前价格最少 20 点。当交易单以止损价格平仓时，止损一栏会显示为红色；以获利价格平仓时，获利一栏会显示为绿色。